

FLÄCHENNUTZUNGSPLAN 2030 - GEMEINDEVERWALTUNGSVERBAND DORNSTETTEN

TEILPLAN GLATTEN

ZEICHENERKLÄRUNG

ART DER BAULICHEN NUTZUNG (§ 5 Abs.2 Nr.1 BauGB)

BESTAND PLANUNG

- Wohnbauflächen (§ 1 Abs.1 Nr.1 BauGB)
- Gemischte Bauflächen (§ 1 Abs.1 Nr.2 BauGB)
- Gewerbliche Bauflächen (§ 1 Abs.1 Nr.3 BauGB)
- Sonderbauflächen (§ 1 Abs.1 Nr.4 BauGB)

- für Reitanlage
- für Beherbergung
- für Therapie, Reha, Alterspension
- für Schuppegebiet
- für Einzelhandel
- für Erholung
- für Camping
- für Steinbruch
- für Sportanlagen
- für Pflanzanlagen
- für Landschaftspark
- für Freizeitanlagen
- für Klettergärten

EINRICHTUNGEN UND ANLAGEN ZUR VERSORUNG MIT GÜTERN UND DIENSTLEISTUNGEN DES ÖFFENTLICHEN UND PRIVATEN BEREICHES, FLÄCHEN FÜR DEN GEMEINDEBEDARF, FLÄCHEN FÜR SPORT- UND SPIELANLAGEN (§ 5 Abs.2 Nr.2 Buchstabe a und Abs.4 BauGB)

BESTAND PLANUNG

- Flächen für den öffentlichen Gemeinbedarf
- Öffentliche Verwaltungen
- Schulen
- Kirchen und kirchlichen Zwecken dienende Gebäude und Einrichtungen
- Sozialen Zwecken dienende Gebäude und Einrichtungen
- Gesundheitlichen Zwecken dienende Gebäude und Einrichtungen
- Sportlichen Zwecken dienende Gebäude und Einrichtungen
- Feuerwehr
- Kindergärten

FLÄCHEN FÜR DEN ÜBERORTLICHEN VERKEHR UND FÜR DIE ÖRTLICHEN HAUPTVERKEHRSZÜGE (§ 5 Abs.2 Nr.3 und Abs.4 BauGB)

BESTAND PLANUNG

- Überörtliche und örtliche Hauptverkehrsstraßen
- überörtliche und örtliche Hauptverkehrsstraßen (§ 5 Abs.4 BauGB - Vermerk über die Auslastung gemäss Planung nach anderen gesetzlichen Vorschriften)
- Parkplatzflächen/runder Verkehr
- Zentraler Ortsbus-Bahnhof
- Ortsbahnfahrstrecke (§ 5 Abs.4 BauGB - nachträgliche Übernahme nach anderen gesetzlichen Vorschriften)
- Bahnanlagen
- Haltepunkt der Deutschen Bahn AG
- Park and Ride Parkplätze

FLÄCHEN FÜR VERSORGUNGSANLAGEN, FÜR DIE ABFALL-ENTSORGUNG UND ABWASSERBEIHEITUNG SOWIE FÜR ABLAGERUNGEN; ANLAGEN, EINRICHTUNGEN UND SONSTIGE MASSNAHMEN, DIE DEM KLIMAWANDEL ENTGENÜGERT (§ 5 Abs.2 Nr.2 Buchstabe b, Nr.4 und Abs.4 BauGB)

BESTAND PLANUNG

- Flächendarstellung
- Elektrizität
- Gas
- Wasser
- Wasserhochbehälter
- Brunnen
- Wasserwerk
- Wasserturm
- Abwasser
- Kläranlage
- Regenüberlaufbecken
- Regenrückhaltebecken
- Lösswasserspeicher
- Abfall
- Recycling-Station
- Ablagerung
- Altablagerung
- Pumpwerk
- Quelle
- Funkmast
- Fische für Windkraftanlagen
- Erneuerbare Energien

VERFAHRENSVERMERKE ZUR GENERELLEN FORTSCHRITTSBEREICHUNG 2030

Thema	Datum
Öffentliche Bekanntmachung Verbandsversammlung zum Aufstellungsbuch	am 30.11.2012
Aufstellungsbuch	am 05.12.2012
Vorentwurfsbeschluss und Beschluss über die frühzeitige Beteiligung	am 25.02.2015
§§ 3 (1), 4 (1) BauGB - Verbandsversammlung	am 03.07.2015
Örtliche Bekanntmachung Aufst., Vorentw.-Beschluss, frühz. Ausl.	am 13.07.2015
Öffentliche Auslegung § 3 (1) BauGB	bis 14.08.2015
Stellungnahmen der Behörden und Träger öffentlicher Belange § 4 (1) BauGB	vom 13.07.2015 bis 14.08.2015
Freistellung	am 04.09.2015
Abwägungsbeschluss über Stellungnahmen §§ 3 (1), 4 (1) BauGB	am 06.04.2016
Vorentwurfsbeschluss und Beschluss über Beteiligung	am 06.04.2016
§§ 3 (2), 4 (2) BauGB - Verbandsversammlung	am 26.08.2016
Öffentliche Bekanntmachung Beschluss und öffentl. Auslegung § 4 (2) BauGB	vom 12.09.2016 bis 24.10.2016
Örtliche Auslegung und Anhörung §§ 3 (2), 4 (2) BauGB	vom 12.09.2016 bis 24.10.2016
Stellungnahmen der Behörden und Träger öffentlicher Belange	am 24.10.2016 bis 14.11.2016
Freistellung	am 14.11.2016
ergänzende Anhörung ZV NW Schwarzbr.	am 19.01.2016
Abwägungsbeschluss, Feststellungsbeschluss Endfertigung - Verbandsversammlung	am 02.03.2017
Vorlage zur Genehmigung LRA	am 25.10.2017
Genehmigungdatum	am 09.01.2018
Veröffentlichung der Genehmigung = In Kraft treten	am

HAUPTVERSORGUNGS- UND HAUPTABWASSERLEITUNGEN (§ 5 Abs.2 Nr.4 und Abs.4 BauGB)

BESTAND PLANUNG

- Elektrikleitung - Energieversorgungsunternehmen
- Elektrikleitung - Energieversorgungsunternehmen
- Erdöl Pipeline: Kehl-Tübingen
- Hauptwasserleitung
- Hauptwasserleitung A=Schmutzwasser, RW=Regenwasser
- Hauptleitung der Gasversorgung
- Hauptkommunikationsleitung der Gasversorgung
- Richtfunkstrecke
- Verbindungsstellen ErNB

GRÜNFLÄCHEN (§ 9 Abs.2 Nr.5 und Abs.4 BauGB)

BESTAND PLANUNG

- Grünflächen, öffentlich und privat
- ergänzende Zweckbestimmung
- Parkanlage
- Dauerkleingärten
- Sportplatz
- Ballplatz
- Spielplatz
- Tennisplatz
- Volleyballplatz
- Schießanlage
- Friedhof
- Freibad
- Camping-/Zeltplatz
- Gärtnerei
- Minigolf
- Hundestressplatz
- Wasserretentionsfläche
- Barfußpfad
- Ausgleichsflächen T.V. mit Bebauungsplanverfahren

WASSERFLÄCHEN UND FLÄCHEN FÜR DIE WASSERWIRTSCHAFT, DEN HOCHWASSERSCHUTZ UND DIE REGELUNG DES WASSERABFLUSSES (§ 5 Abs.2 Nr.7 und Abs.4 BauGB)

BESTAND PLANUNG

- Wasserflächen
- Fließgewässer (Fluss, Bach)
- Hochwasserrückhaltebecken
- H100-Linie gemäß Hochwasserfahrkarten (§ 77 Abs.1(2) WG - nachträgliche Übernahme von Festsetzungen nach anderen gesetzlichen Vorschriften)
- Überschennungsgebiet - alter Staud (§ 5 Abs.4 BauGB - nachträgliche Übernahme von Festsetzungen nach anderen gesetzlichen Vorschriften)

FLÄCHEN FÜR AUFSCHÜTTUNGEN, ABRABUNGEN ODER FÜR DIE GEWINNUNG VON BODENSCHÄTZEN (§ 5 Abs.2 Nr.8 und Abs.4 BauGB)

BESTAND PLANUNG

- Flächen für Aufschüttungen (§ 5 Abs.4 BauGB - nachträgliche Übernahme von Genehmigungen nach anderen gesetzlichen Vorschriften)
- Flächen für Abrabung oder für die Gewinnung von Bodenschätzen (§ 5 Abs.4 BauGB - nachträgliche Übernahme von Genehmigungen nach anderen gesetzlichen Vorschriften)
- Bergbau außerhalb des Bergbaus (§ 5 Abs.4 BauGB - nachträgliche Übernahme von Genehmigungen nach anderen gesetzlichen Vorschriften)

FLÄCHEN FÜR DIE LANDWIRTSCHAFT UND FÜR WALD (§ 5 Abs.2 Nr.9 und Abs.4 BauGB)

BESTAND PLANUNG

- Flächen für die Landwirtschaft
- Flächen für die Landwirtschaft, mit dem besonderen Nutzungszweck 'Festschneungebiet'
- Flächen für Wald
- Klettergarten

PLANUNGEN, NUTZUNGSREGELUNGEN, MASSNAHMEN UND FLÄCHEN FÜR MASSNAHMEN ZUM SCHUTZ, ZUR PFLEGE UND ZUR ENTWICKLUNG VON NATUR UND LANDSCHAFT (§ 5 Abs.2 Nr.10 und Abs.4 BauGB)

BESTAND PLANUNG

- Flächen für Durchführung von Maßnahmen zum Schutz, zur Pflege und zur Entwicklung von Natur und Landschaft als Empfehlung und nachträgliche Übernahme aus dem Landschaftsplan
- Konkrete Schutzmaßnahmen mit besonderer Eignung zur Durchführung von Maßnahmen zum Schutz, zur Pflege und zur Entwicklung von Natur und Landschaft (z.B. Forstflächen, Grünflächen, Schutzflächen, Wasserflächen - vgl. Text)
- als Empfehlung und nachträgliche Übernahme aus dem Landschaftsplan bestehende bzw. geplante Ausgleichsflächen im Zusammenhang mit BfUG-Verfahren
- Flächen zur Durchführung von Maßnahmen hier: Ausgleichsflächen BfUG

UMGRENZUNG VON SCHUTZGEBIETEN UND SCHUTZOBJEKTEN IM SINNE DES NATURSCHUTZRECHTES (§ 5 Abs.4 BauGB - nachträgliche Übernahme von Festsetzungen nach anderen gesetzlichen Vorschriften)

BESTAND PLANUNG

- Umgrenzung von europäischen Schutzgebieten nach Natura2000 hier: Fauna-Flora-Habitat (FFH-Gebiete)
- Umgrenzung von Landschaftsschutzgebieten
- Umgrenzung von Naturschutzgebieten
- Umgrenzung von flächenhaften Naturdenkmälern
- Naturdenkmale
- Besonders geschützte Biotop nach § 30 NatSchG, § 32 NatSchG BW und Waldbiotop nach § 32 WaldG

REGELUNGEN FÜR DIE STADTERHALTUNG UND FÜR DEN DENKMALSCHUTZ (§ 5 Abs.4 BauGB - nachträgliche Übernahme von Festsetzungen und Planungen nach anderen gesetzlichen Vorschriften)

BESTAND PLANUNG

- Umgrenzung von Gesamtanlagen (Ensembles), die dem Denkmalschutz unterliegen
- Baudenkmale
- Bodendenkmale

SONSTIGE PLANZEICHEN

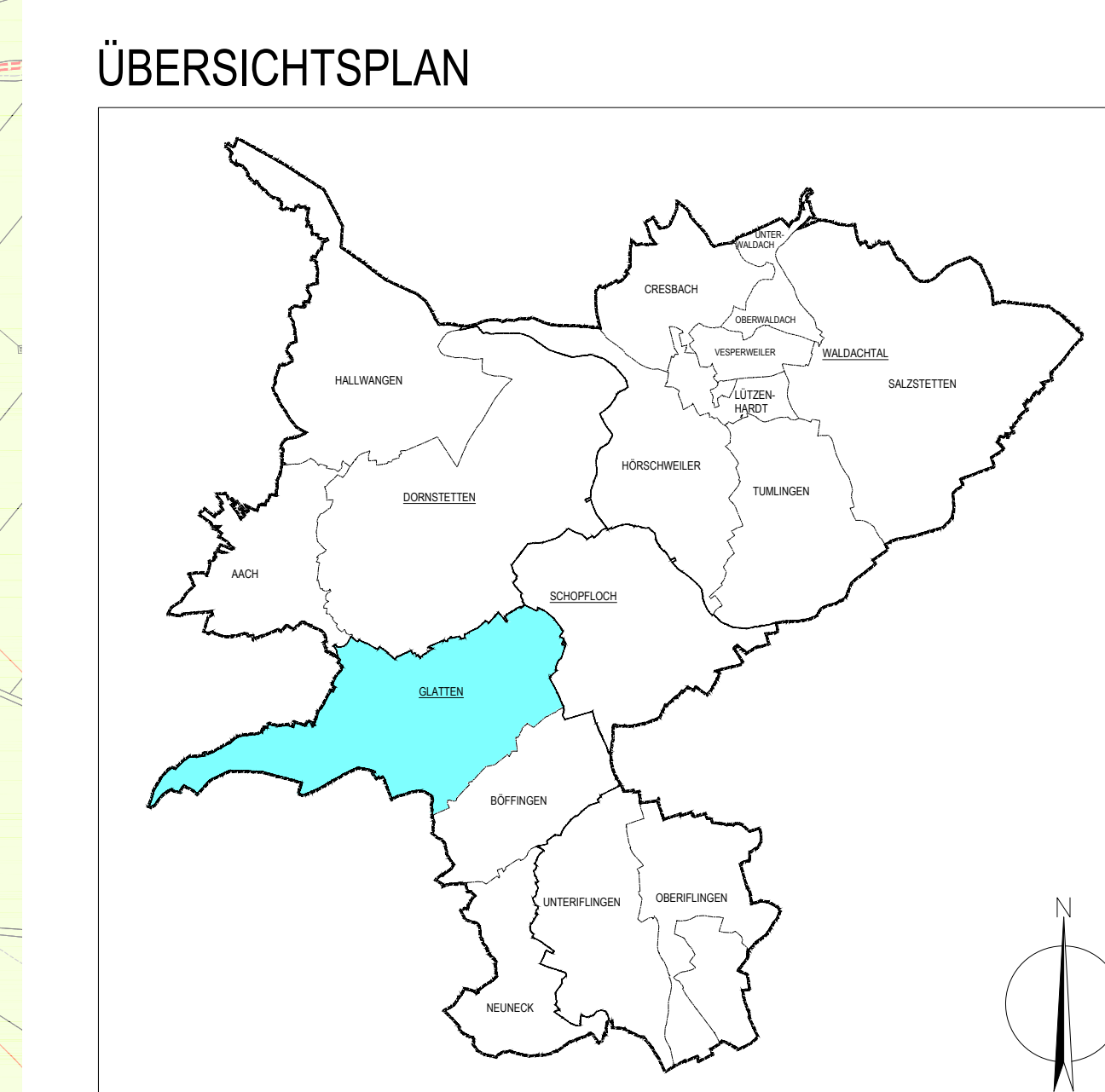
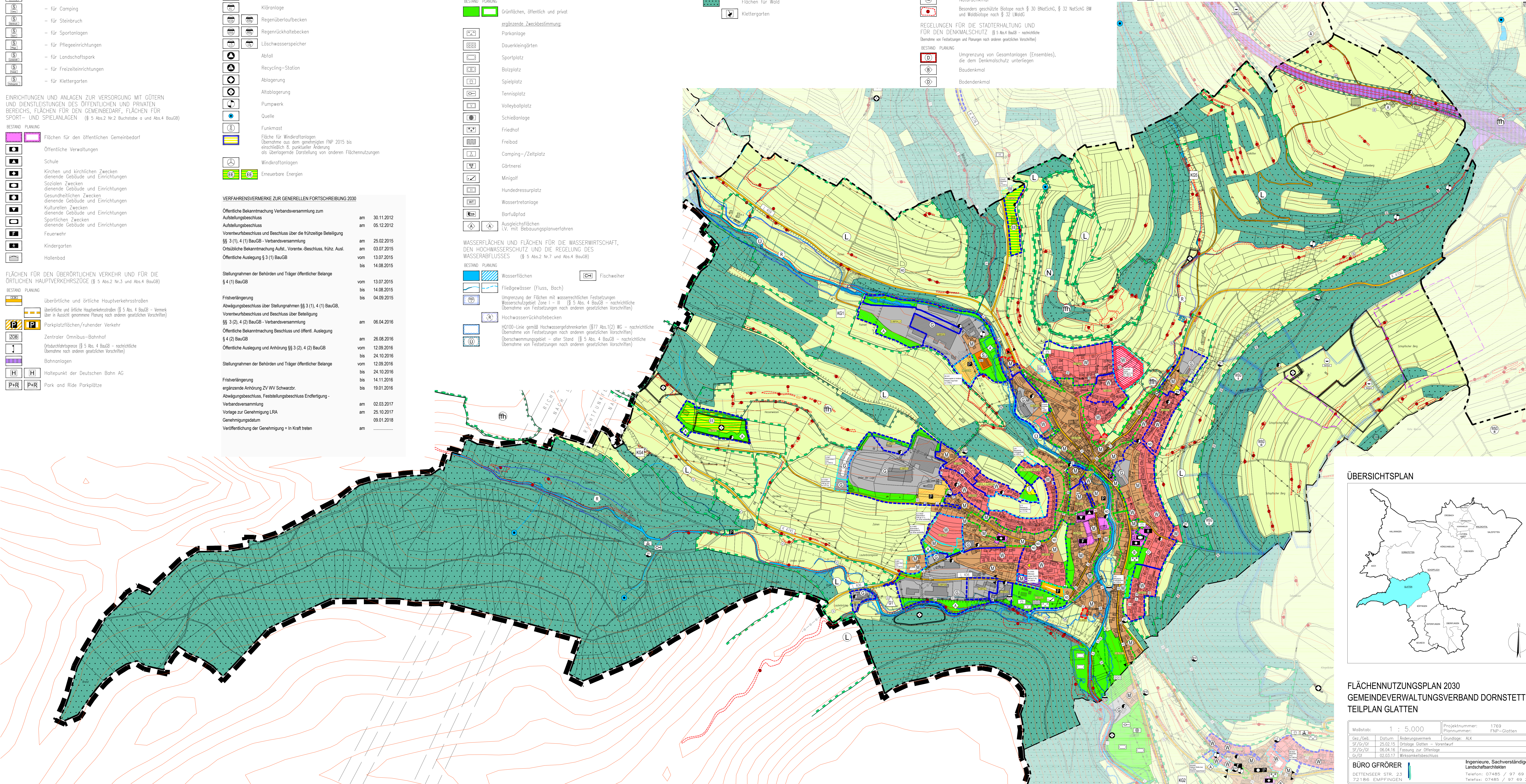
BESTAND PLANUNG

- Grenze des räumlichen Geltungsbereichs des Flächennutzungsplanes
- Umgränzung wesentlich geänderter Flächendarstellungen im FNP 2030 gegenüber der genehmigten Fassung des FNP 2015 incl. 1.-8. pkt. Änderung
- Gemeindegrenze
- Gemarkungsgrenze
- Flurgrenze
- Kreisgrenze
- Regierungsbezirksgrenze
- Geltungsbereiche rechtskräftiger BfUG mit Kurznote
- Geltungsbereiche rechtskräftiger Abwägungsentscheidungen mit Kurznote
- Schutzbauwerk / Schutzhütte
- Grillplatz
- Aussichtsturm
- Höhenlinien aus dgm25
- Ausgliederhof

ERGÄNZENDE DARSTELLUNGEN ZUR BEDARFSERMITTLUNG

BESTAND PLANUNG

- Alte Last - Wohnbauflächen des genehmigten FNP
- Alte Last - Mischbauflächen des genehmigten FNP
- Alte Last - Gewerbeflächen des genehmigten FNP
- Alte Last - Sonderbauflächen des genehmigten FNP
- Verzicht auf Wohnbauflächen des genehmigten FNP
- Verzicht auf Mischbauflächen des genehmigten FNP
- Verzicht auf Gewerbeflächen des genehmigten FNP
- Verzicht auf Sonderbauflächen des genehmigten FNP



Maßstab: 1 : 5.000	Projektnummer: 1769
Gez./Geß: 25.02.15	Datum: 06.04.16
ST/ST/ST: 06.04.16	Änderungsgegenstand: Fassung zur Offenlage
Ge/Ge: 02.03.17	Grundlage: ALK
	Plannummer: FNP-Glatten
BÜRO GFRÖRER DEITENSEER STR. 23 72186 EMPFINGEN	
Ingenieure, Sachverständige, Landschaftsarchitekten Telefon: 07485 / 97 69 0 Telefax: 07485 / 97 69 21	